

# 樹木葬 さくら納骨堂

永代供養  
さくら合祀納骨

1名様 **88,000円** (税込)

\*ステンレスネームプレート付き

さくら納骨堂の  
紹介動画はこちら



お墓  
じまい後の  
受け入れ  
可能

承継  
不要

永代  
供養

後のご負担  
なし

生前  
申込可

宗旨宗派  
問わず

個別永代供養納骨室

さくら納骨室

2名様  
5寸壺×2 **398,000円** (税込)

基本彫刻費込 人数追加の場合は別途7万円(税込)/お一人

個別永代供養プレート区画

丸型プレート区画

2名様 **398,000円** (税込)~

さくら丸スイート型

2名様 **439,800円** (税込)~

角型プレート区画

2名様 **530,000円** (税込)~

基本彫刻費込 人数追加の場合は別途7万円(税込)/お一人

安心の古刹寺院で、永代供養

和テイスト  
ガーデン樹木葬

「いろいろ」

残り  
2区画

一人専用  
区画

**200,000円** (税込)~

基本彫刻費込 人数追加不可

【ご来園特典】御朱印ステッカープレゼント中▶



1.0聖地  
90×90cm  
墓地墓石  
セット



**965,000円** (税込)~

※管理費は別途 4,950円/年間  
※永代使用料は東向3万円・南向5万円アップ

スタンドグラス墓  
キャンペーン

1.5聖地  
90×135cm  
墓地墓石  
セット



**1,145,000円** (税込)~

※管理費は別途 7,425円/年間  
※永代使用料は東向3万円・角地1割アップ

大阪府指令環衛第154-17号

多聞院霊園

宗旨宗派は問いません

〈駆け込み相談フリーダイヤル〉

木曜定休

承り時間/9:00~18:00



**0120-57-1238**

〒580-0023 大阪府松原市南新町1-5-3

TEL:072-337-6822 FAX:072-337-6823

いずみ市民生協「コープの葬祭」提携店

組合員である旨をお申し出ください。

安心の泉屋グループ  
本社/大阪市中央区上汐  
2丁目1番5号

本広告は墓石販売を主たる目的としています。

家族葬・仏壇・霊園の

泉屋

安全・安心・いつも清潔

多聞院霊園 検索

〈石材センター〉大和郡山市横田町331-1 〈霊園〉山田川霊園/木津川市 超圓寺霊園/奈良県磯城郡 大塚霊園/奈良県天理市  
十三墓地/大阪市淀川区 高槻霊園/高槻市 本蔵寺霊苑/寝屋川市

# 多聞院ペット供養塔 完成!!

樹木葬とペット供養塔の  
合同相談会開催中

合祀納骨料1霊

22,000円(税込)

\*焼骨に限ります。\*お骨の返運は出来ません。



ペット供養塔の  
銘板に  
貼り付けます。

## 「愛するご家族へ…」 ペットメッセージプレート

通常価格 22,000円(税込) 先着限定 **17,600円(税込)** 受付中

●アルミ:37×120mm

様々なデザイン、お写真、メッセージを  
作成できます。

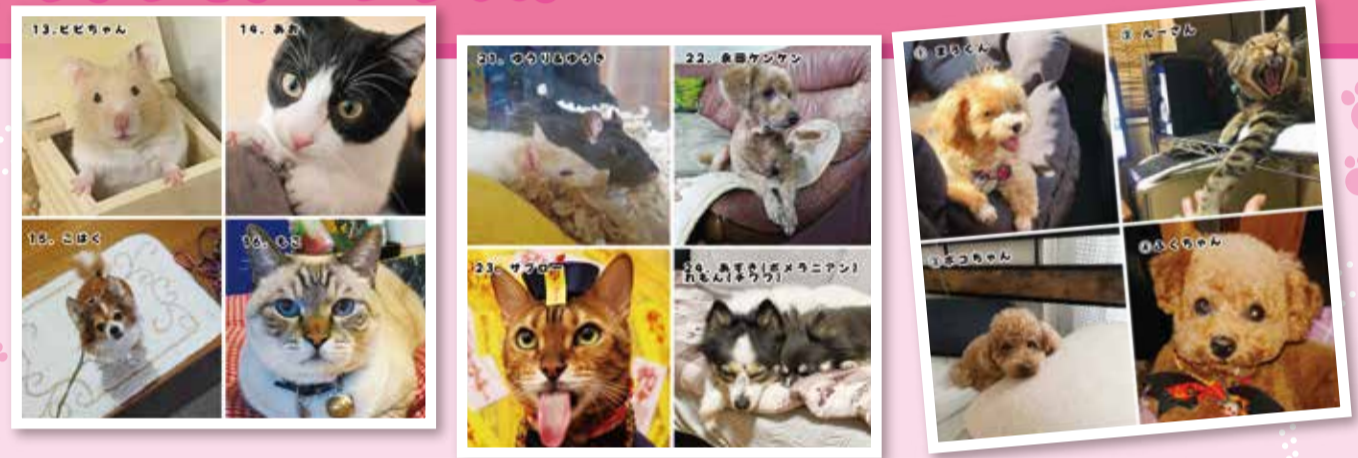


### 令和6年度 合同供養祭

5月  
開催予定



### ペットフォトコンテスト 応募ありがとうございました。



「布忍駅」徒歩約5分  
←徒歩ルート案内動画はこちら



新しくなりました  
案内看板  
多聞院霊園 11霊に納めてください  
霊園駐車場は次を左折

**ご注意ください**  
カーナビによっては、別ルート(入口外)を案内しますので、必ず大和高田線の交差点よりお越しください。

多聞院霊園  
宗旨宗派は問いません

お申込・お問い合わせは下記、現地管理事務所までお気軽に  
木曜定休 承り時間/9:00~18:00  
**0120-57-1238**  
〒580-0023 大阪府松原市南新町1-5-3 TEL:072-337-6822 FAX:072-337-6823

駅近  
檀家制度なし  
国籍問わず

家族葬・仏壇・霊園の  
**泉屋**  
安全・安心・いつも清潔